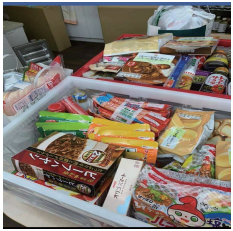


# 活動内容

## ① 定期的なフードドライブ活動

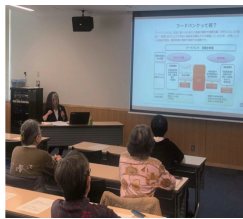
家庭に余っている食料の寄付を集める活動です。



## ② 企業からの食料寄付の受け取り

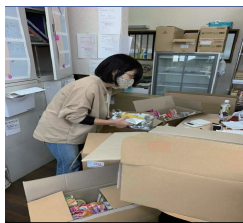
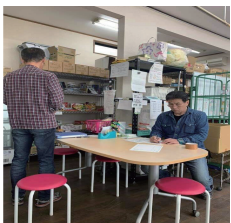
## ③ セミナーの開催など、広報啓発活動

フードバンク活動を多くの方に知っていただくための啓発広報活動です。



## ④ 倉庫での食料管理と提供

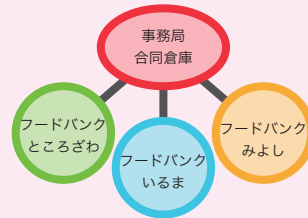
お預かりした食料は独自のトレサビリティ(在庫管理システム)により、常設の倉庫で衛生的に管理しています。



## ⑤ フードバンク活動を始めたいグループのお手伝い

生活者に身近な顔が見えるフードバンクが私たちのモットーです。そのために、窓口は各地に設け、事務局や倉庫は合同で管理しながら、「食のセーフティネット」の役割を目指しています。

フードバンクネット西埼玉  
食のセーフティネット



自分たちの町でも  
活動を始めたい  
という方は  
ぜひご相談ください。

## 活動へのご支援・ご協力

私たちフードバンクの活動は「食料の寄付」だけでなく「マンパワー」「活動資金」も主旨に賛同くださる方々の応援・協力により成り立っています。継続できる安定した活動となりますよう、ご支援をよろしく願っています。

### ① 食料を寄付



その他、お菓子類、調味料類など 常温保存が可能なもの

× 寄付できないもの  
開封したもの、賞味期限のわからないもの、包装に汚れや破損があるもの、日本語で食品表示がないもの、消費期限・賞味期限が1ヶ月を切っているもの、生鮮品など

### ② ボランティア活動への参加

- ・倉庫作業
  - ・イベントスタッフ
  - ・フードドライブ拠点
  - ・配送ドライバー(個人宅への配送はありません)
- ※詳細は、事務局へお問い合わせください。

### ③ マンスリーサポーター



月 500 円から  
マンスリーサポーターに  
なってくださる方  
募集しております。

URL <https://syncable.biz/associate/fbn-nishi-saitama/donate/?campaignId=1070>

### ④ お金の寄付

- (1) ゆうちょ銀行 00290-2-103757
- (2) ゆうちょ銀行以外からは  
029(ゼロニキュウ)支店  
当座預金 0103757

### ⑤ 法人会員となって活動を支える

- ・賛助会員  
年会費のみ 5,000 円
  - ・個人正会員  
入会金 10,000 円 年会費 5,000 円
  - ・団体正会員  
入会金 30,000 円 年会費 30,000 円
- ※詳細は、事務局へお問い合わせください。